

# 足元から暮らし楽しく

# 日々是好日

暮らしに取り入れたい、履きやすさが好評の「ルームパンジー」を紹介します。

プラス  
1

## 「仕事も家事も 快適を追求したい」

住まいアドバイザー  
近藤典子さん

2000軒以上の家の暮らしの悩みを解決し、講演会、企業との商品開発やコンサルティング、間取り監修などで活躍中。「暮らしアカデミー」校長として、「住まいアドバイザー」の資格が取得できるスクールを東京と大阪で開講。近著に「住まい方ハンドブック1・2」(東京書籍)。



私の仕事は、ほとんどが暮らしに関する事です。片づけだけでなく住宅メーカーや工務店と契約して、住宅建築の際に収納スペースなどを提案したり、図面監修をしています。展示場で家事のデモンストレーションをするなど、とにかく室内で動き回ります。

足元は動くことの要です。「ちゃんとした室内履きを一つは持っていない」と思い立って、10年くらい前にデパートに探しに行きました。その時に出会ったのが、パンジーの室内履きです。ほかの室内履きに比べて、深く足を入れた感じが気持ちいいなって。実は柔道整復師の資格を持っていて、体や足に詳しいのですが、動く時に履物と足が離れると引き戻し感が大変です。しんどくて疲れてしまふ。その点パンジーの室内履きは、足の裏と室内履きが密着しているのと違って楽です。また、じっくり履いてみて実感したのには、足が包み込まれているように本当に動きやすいという点です。

### 「包み込むから動きやすい」

私は仕事も含め、暮らしの中で主婦感覚を意識しています。空間をどう使って生活の動線を作るか、いかにストレスなく暮らせるか。もちろん、見映えも考えてね。足元も暮らしの表現の一つだと思っています。自分のこだわりを持って、とっておきの物を見つけたいですね。

近藤さんが試した商品



#9393  
カラー：ワイン・オレンジ・グリーン  
サイズ：S・M・L



ラインアップ



#9414  
カラー：ピンク・グリーン・アイボリー  
サイズ：S・M・L

#9370  
カラー：ピンク・アイボリー  
サイズ：S・M・L・LL

私は人が集まる場所が好きで、友人や仕事関係の仲間をよく自宅に招きます。多い時には20人前後のお客さんをお呼びするので、たくさんお料理を作るんですね。家の中で動き回るので、ここでもパンジーの室内履きが良い仕事をしてくれそうです。歩くたびにバタバタという音がするとお客さんに気を使わせるのですが、それがほとんどない。足の裏にキャストがついたように、家事自体もスムーズに進みます。また、私の家は台所の床がタイルで、そのほかの部屋はフローリング。どうしても床が硬いため履物により、しんどい時もあるのですが、パンジーの室内履きたと靴に近いから断然疲れにく

### 「気のおけない空間を作る」

いのもいいですね。気のおけない空間づくりは、私のテーマです。お客さんには飲み物を「セルフサービス」にしたりね。こちらにも気を配らないし、皆さん気軽にいられます。暮らしにとって、快適である。ことは大切。まず自分にとって何が快適なのかを見極めて形にしたいですね。動きやすいことが快適なら、パンジーの室内履きを選択肢の一つにするのもいいかもしれません。

コレで  
快適!

## 「豊かな暮らしを 足元から考える」

湘南くらしのUD商品研究室(SUDI)  
鈴木ひろえさん

一般社団法人湘南くらしのUD商品研究室(SUDI)主任研究員。航空会社、生活情報誌編集を経て、生活関連のコンサルティング、アドバイザー業務に従事。道具学会会員。朝日新聞「そばに置きたい」連載中。



画期的だったのは、冬の夜です。それまでトイレに行く時は、ムートのスリッパや毛糸で編んだものを履いていました。暖かいのですが、足が入れにくくて。パンジーの室内履きはスッと簡単に足を入れられて、はだしても「ひゃっ」とした感じがしない。気持ちよく履けるものがあるのだなと思いました。もともとスリッパはインテリア性の高いものですが、パンジーの室内履きは置いてある姿が様にな

### 「ひと目で伝わる質の良さ」

私が所属する「湘南くらしのUD商品研究室」は、ユニバーサルデザインを要素として製品やシステム・環境の研究をしています。私自身、特に道具に興味があり、起源なども調べて研究し情報を発信しています。

10年ほど前の母の日に、今回試した室内履きと同じ物を、長男のお嫁さんからもらいました。見た瞬間に上質なななと思いました。一見革のようですが、履いてみると軽いのです。「単なるスリッパではない」と直感し、室内履きについて深く考えるきっかけになりました。

「来客用に用意している婦人用のヘルグリーンやピンクの室内履きも、来られた方に「これ履きやすくてすてきな」と好評です。生活の実用品は部屋の雰囲気をつくるので、置いているだけでもスタイリッシュなのは気分がよいですね。」

鈴木さんが試した商品



#9723  
カラー：ブラック・ブラウン・グレー  
サイズ：M・L・LL・XL  
(XLはブラックとブラウンのみ)



ラインアップ



#9502  
カラー：ブルー・イエロー・ピンク・アイボリー・ローズ・グリーン  
サイズ：S・M・L

#9505  
カラー：ブラック・グリーン・ブラウン・ローズ  
サイズ：S・M・L・LL

年齢を重ねると、生活の中で転びそうになることが増えます。パンジーの室内履きは、足裏に滑り止めがついていて、これがいい動きをするのです。また手縫いのなせる業なのか、歩いて足と室内履きが離れず、足が疲れにくく、中敷に施されたかた押し加工で、足が泳がずに歩きやすいのもうれしいです。隠れたところで私を支えてくれる「内助の功」だと思っています。

今回、SUDIのホームページをリニューアルするにあたり、研究テーマである「衣食住」に、「動く」を追加しました。これは、超高齢社会のキーワードになると考

えます。旅行や買い物などを含め、動くことを生活の基本とした新しい視点ですね。特にお年寄りにとって、部屋の移動という面で、足を快適にする室内履きの果たす役割は大きいのではないのでしょうか。「考えは地球規模で、行動は足元から」という好きなフレーズがあります。豊かな生活は、まさに「足元」を見つめ、健康で美しい暮らしを考えることにあると思っています。

ステキな毎日、やさしいパンジー。

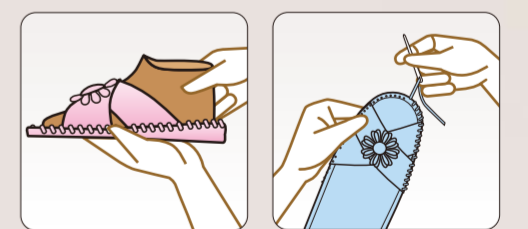


## 30年の品質、30年の人気。 時代を超えて愛され続ける、 室内履き「ルームパンジー」

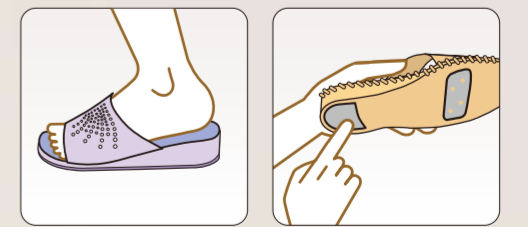
太田 裕美

昭和61年秋、日本の室内履きの歴史にパンジーが新たなページを開きました。それは、左右の別別とサイズのある室内履きを日本の暮らしに提案したこと。今ではごく一般的なスタイルですが、当時としてはじつに画期的な商品として話題になりました。

以来、ライフスタイルの変化とともに進化を重ね、たくさんの方に愛され、親しまれて、今年発売30周年を迎えました。これからも、デビューから続く人気にお応えできる品質を追求していきます。



靴と同じように木型で設計 一足一足、丹念に手作り



ヒールがあり、歩きやすく 疲れにくい構造 フローリング床でも安心



9374 ¥3,800+税  
カラー：ローズ・オレンジ・グリーン  
サイズ：S・M・L



9414 ¥4,000+税  
カラー：グリーン・ピンク・アイボリー  
サイズ：S・M・L



9434 ¥4,300+税  
カラー：ブラック・レッド・ホワイト  
サイズ：S・M・L



9500 ¥3,300+税  
カラー：ラベンダー・バイオレット・ベージュ・レッド・ゴールド  
サイズ：S・M・L



9502 ¥3,300+税  
カラー：ブルー・イエロー・ピンク・アイボリー・ローズ・グリーン  
サイズ：S・M・L



9536 ¥3,800+税  
カラー：ピンク・イエロー・グリーン  
サイズ：S・M・L